

Le point dans le Pas-de-Calais

Depuis le début de la vaccination, début janvier, **8 580** personnes ont été vaccinées, dans le Pas-de-Calais, parmi les publics prioritaires définis par les autorités sanitaires, notamment :

- les résidents en EHPAD ou en unité de soin de longue durée.
- les soignants de plus de 50 ans ou présentant des comorbidités.
- les pompiers de plus de 50 ans ou présentant des comorbidités.
- les aides à domicile de plus de 50 ans ou présentant des comorbidités.
- les personnes handicapées vulnérables prises en charge dans les accueils spécialisés.

La campagne de vaccination se poursuit et s'est ouverte ce lundi 18 janvier à l'ensemble des personnes âgées de plus de 75 ans ainsi qu'aux personnes vulnérables à très haut risque.

Comment prendre rendez-vous ?

En appelant le :

03 92 04 34 71

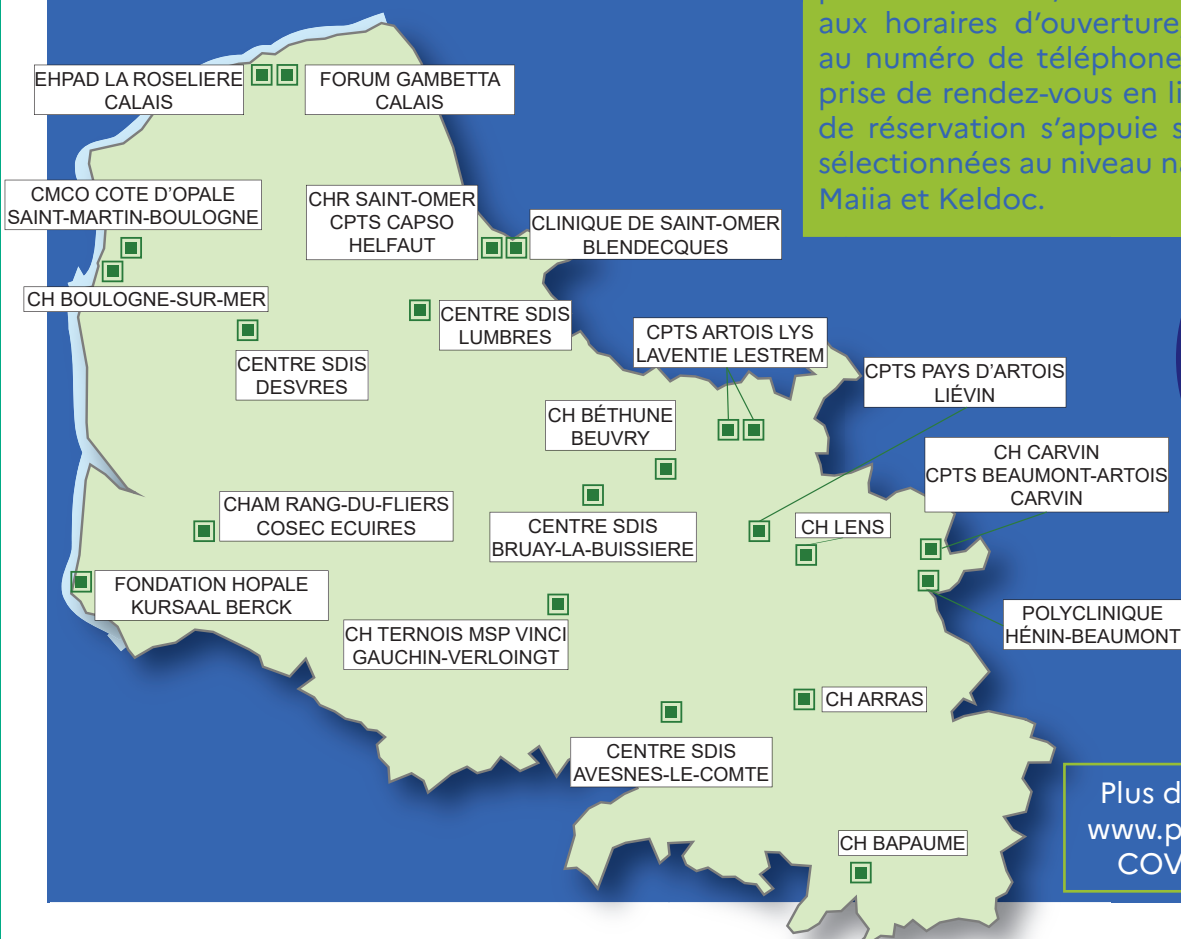
Cette plateforme téléphonique régionale, ouverte 7j/7, de 8h à 18h, est mise en place depuis le 14 janvier.

En se connectant à :

WWW.SANTE.FR

Les personnes éligibles à la vaccination peuvent se rendre sur www.sante.fr afin de connaître les centres de vaccination ouverts près de chez eux, des informations relatives aux horaires d'ouverture, à l'accessibilité, au numéro de téléphone et au service de prise de rendez-vous en ligne. Ce dispositif de réservation s'appuie sur 3 plateformes sélectionnées au niveau national : Doctolib, Maïia et Keldoc.

S'il n'y a plus de créneau disponible dans le centre de leur choix, les demandeurs seront inscrits sur liste d'attente et recontactés dès que possible.



Plus d'informations sur :
www.pas-de-calais.gouv.fr
COVID-19 - Le dossier



**PRÉFET
DU PAS-DE-CALAIS**

*Liberté
Égalité
Fraternité*



Agence Régionale de Santé
Hauts-de-France

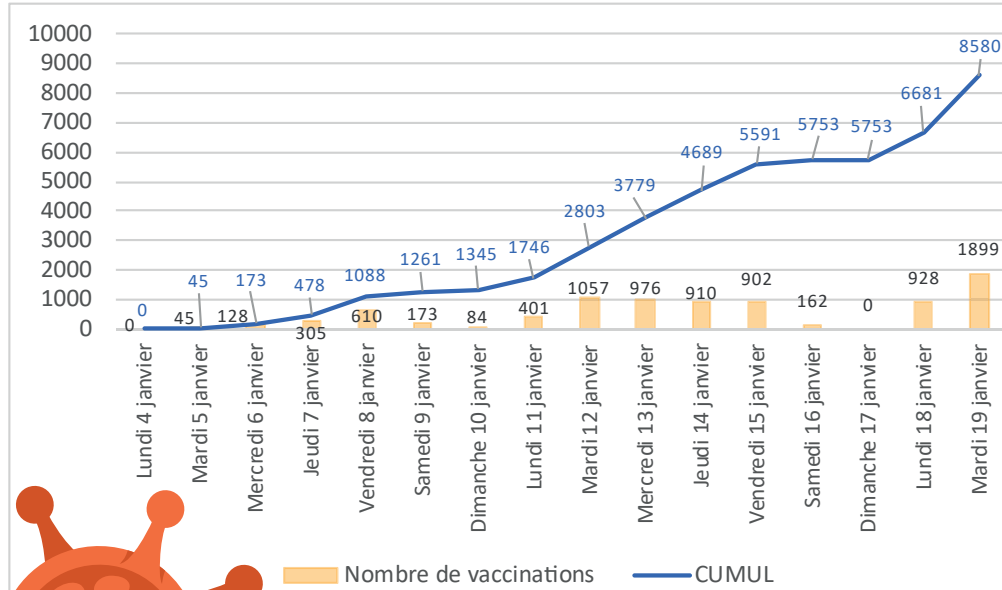
Coronavirus COVID-19

LA CAMPAGNE DE VACCINATION

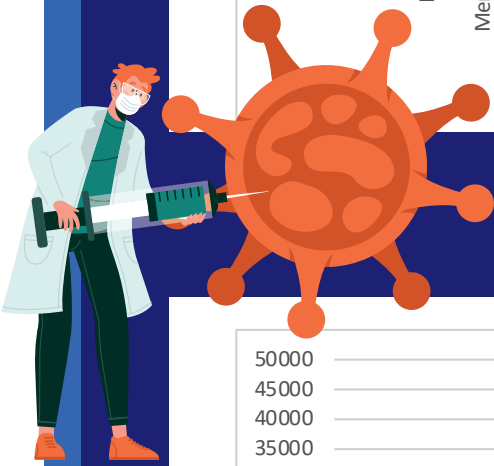
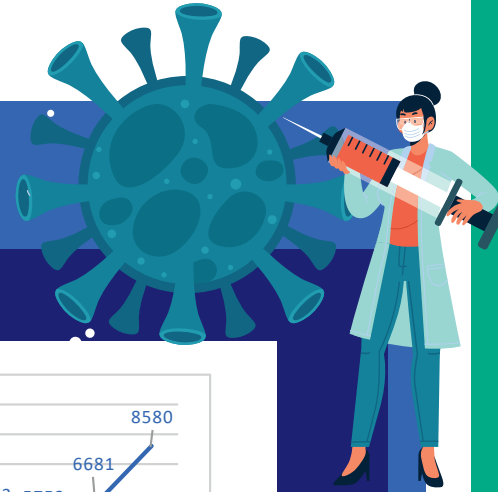
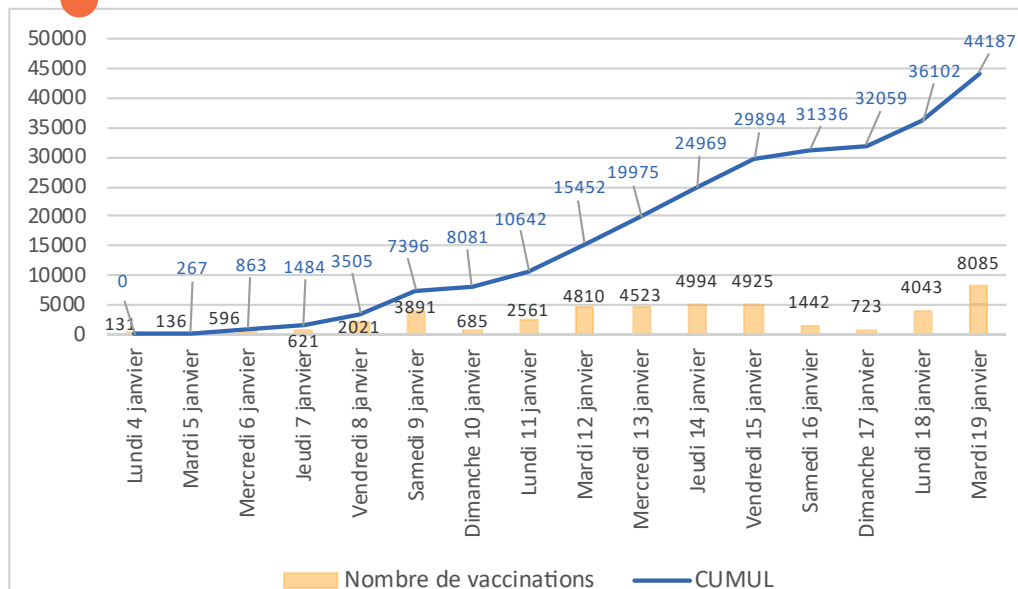
20 janvier 2021

Le nombres de vaccinations effectuées

dans le Pas-de-Calais

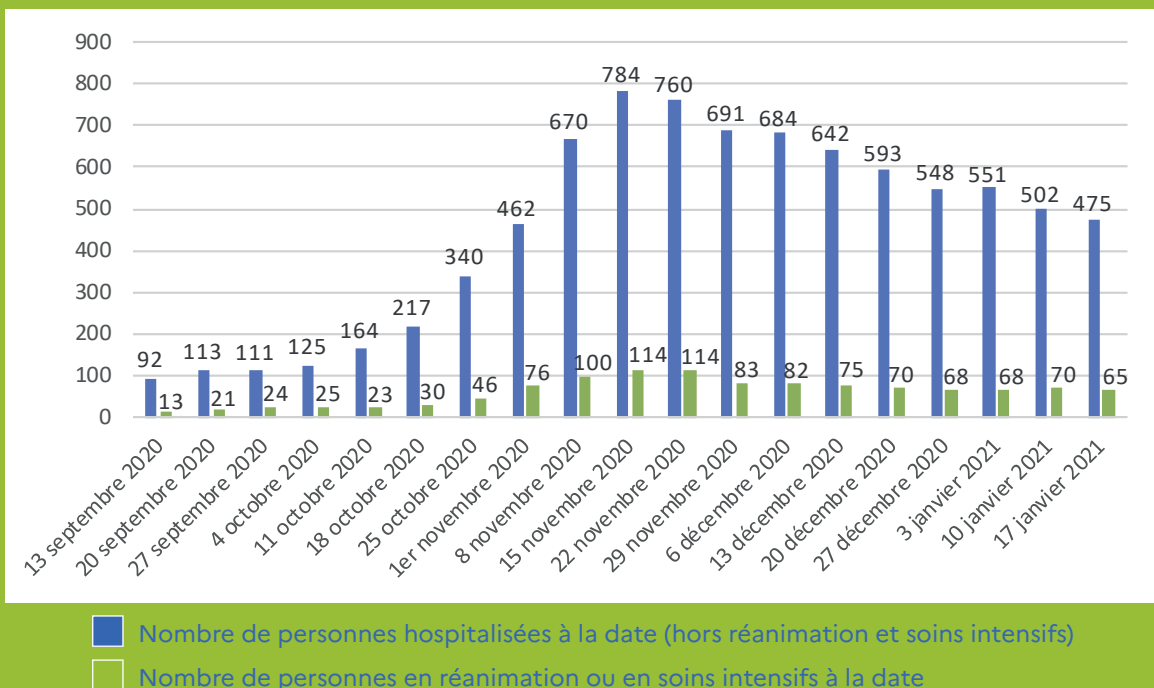


dans la région Hauts-de-France



L'évolution de la situation sanitaire

Nombre de personnes hospitalisées dans et hors des services de réanimation ou de soins intensifs



Nombre de personnes décédées (par semaine)



Dans le Pas-de-Calais, le niveau des indicateurs sanitaires demeure préoccupant.

A la date du 18 janvier, le taux d'incidence, qui compte le nombre de nouvelles contaminations par semaine, est en augmentation constante, à 175 cas/100 000 habitants (contre 129 % au 4 janvier). Le taux de positivité atteint quant à lui 7%.

Il convient donc de rester particulièrement vigilant et de maintenir nos efforts. Le respect de la distanciation sociale et le port du masque restent indispensables.

